



**GREEN WORKWEAR**  
JUST SUSTAINABLE

## Pflegebluse SOUL COMFORT



- Pflegebluse 403001 (195 g/m<sup>2</sup>) mit justierbarer Taillierung
- 50% recyceltes Polyester / 50% CLY (Tencel)
- 2 Hüfttaschen
- Schlüsselschlaufen links und rechts in den Taschen
- 1 Brusttasche mit Stifteschlaufen
- Flex Fix Druckknöpfe
- Geeignet für industrielle Wäsche

**GRÜNER  
KNÖPF**  
SOZIAL, ÖKOLOGISCH, STAATLICH,  
UNABHÄNGIG ZERTIFIZIERT.  
[www.g-k.eu/Dibella](http://www.g-k.eu/Dibella)

 **Tencel™**  
Feels so right

 **Global Recycled  
Standard**  
CERES 007

 **OEKO  
TEX®**  
MADE IN  
GREEN  
M1FNWBHT9  
Hohenstein HTTI  
[www.oeko-tex.com](http://www.oeko-tex.com)

Größe	XXS	XS	S	M	L	XL	2XL	3XL	4XL	5XL	6XL	Toleranz
½ Brustumfang	44	48	52	56	60	66	72	78	84	90	96	+/- 1,0 cm
½ Hüftweite	44	48	52	56	60	66	72	78	84	90	96	+/- 1,0 cm
Rückenlänge	70,5	71,5	72,5	73,5	74,5	75,5	76,5	77,5	78,5	79,5	80,5	+/- 1,5 cm
Ärmellänge	24	24,5	25	25,5	26	26,5	27	28	29	30	30	+/- 1,0 cm



weiß  
00



hellblau  
11



azzurro  
13



apfelgrün  
22



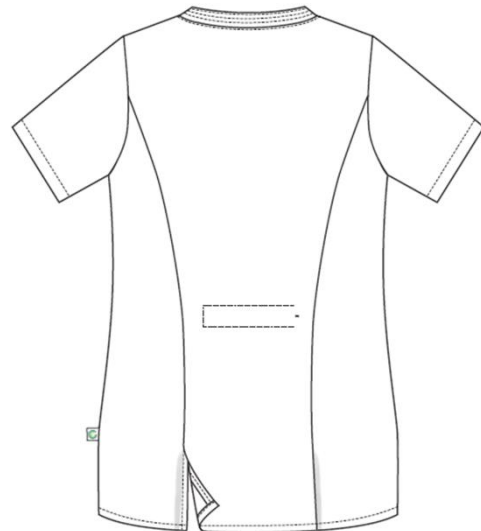
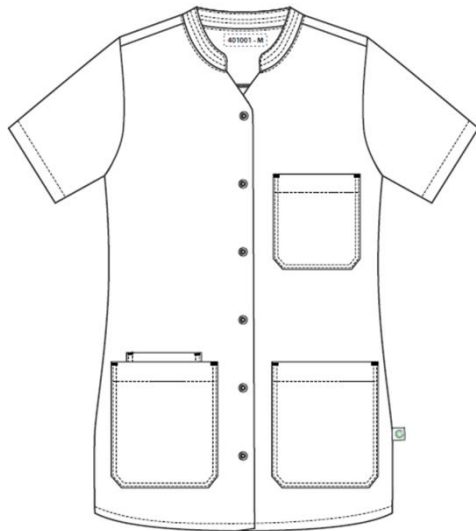
pflaume  
46

(Farben können ggf. abweichen)

# Pflegebluse SOUL COMFORT

Pflegebluse 403001 (195 g/m<sup>2</sup>)

50% recyceltes Polyester / 50% CLY (Tencel)



**Green Workwear GmbH**  
Hauptstraße 22  
D-87452 Altusried

Tel.: +49 (0)8373 9238922  
Mail: [info@greenworkwear.de](mailto:info@greenworkwear.de)  
[www.greenworkwear.de](http://www.greenworkwear.de)

  
**GREEN WORKWEAR**  
JUST SUSTAINABLE